

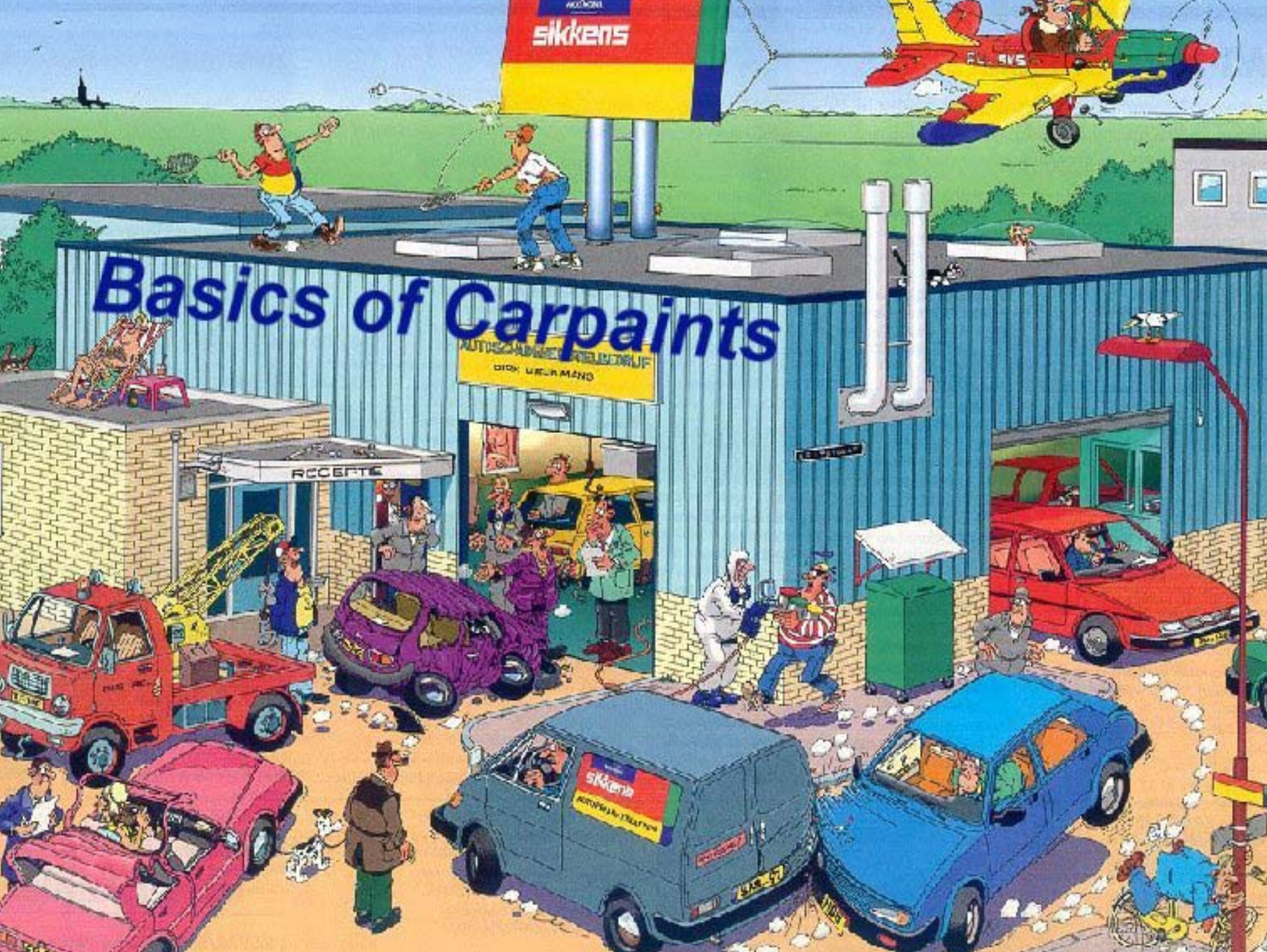
ОСНОВЫ ПОКРАСКИ



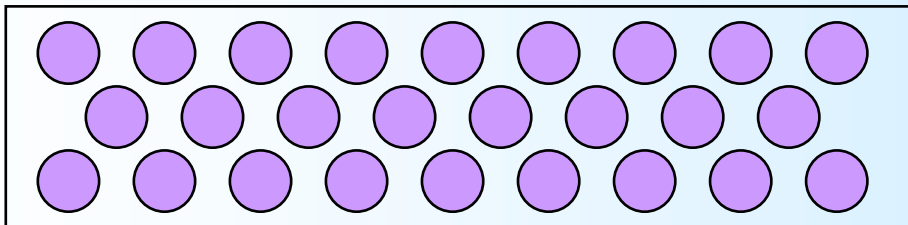
Basics of Carpaints

AUTOSCHÄNKE REIBDRUF
DICK MEHRMANN

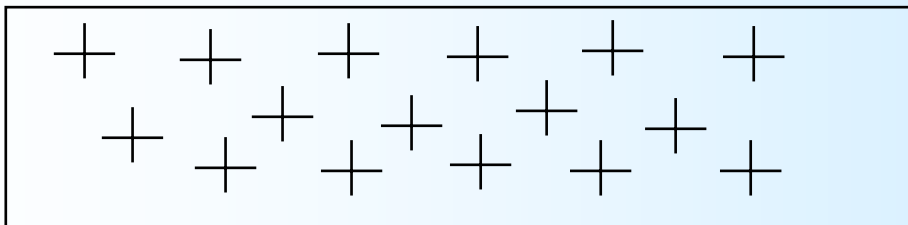
RECEPTE



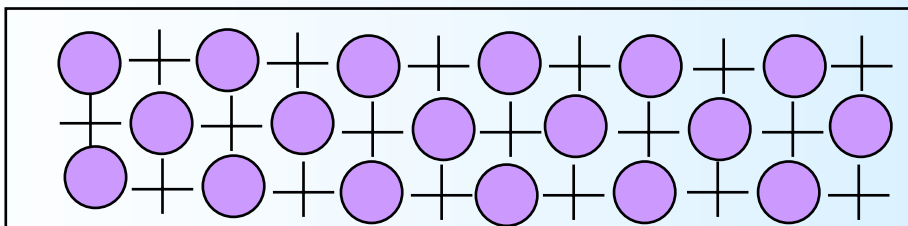
Двухкомпонентная краска



**Компонент А
(связующая)**

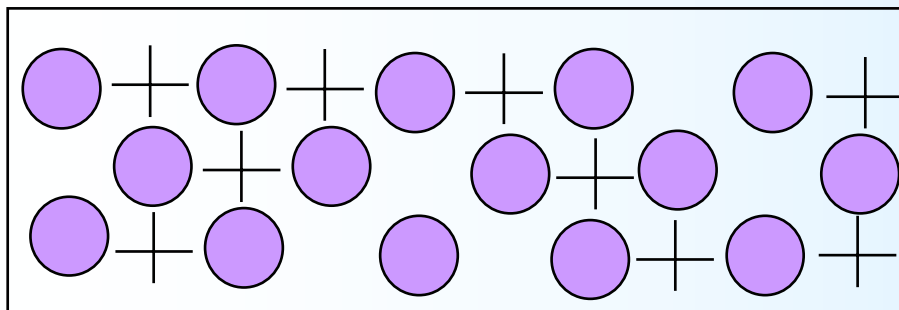


**Компонент В
(отвердитель)**



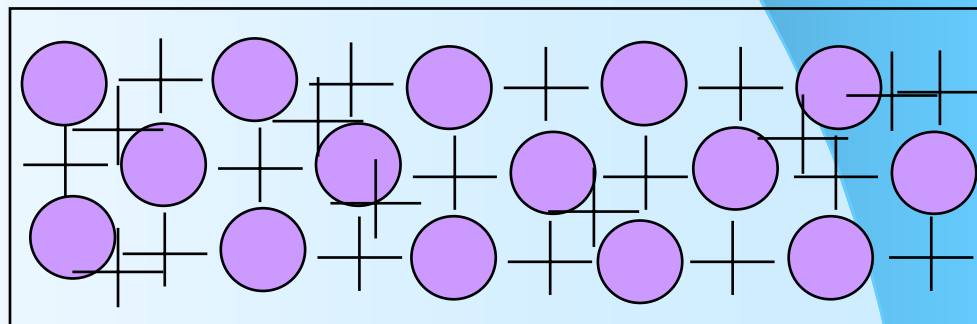
Смесь

Двухкомпонентная краска



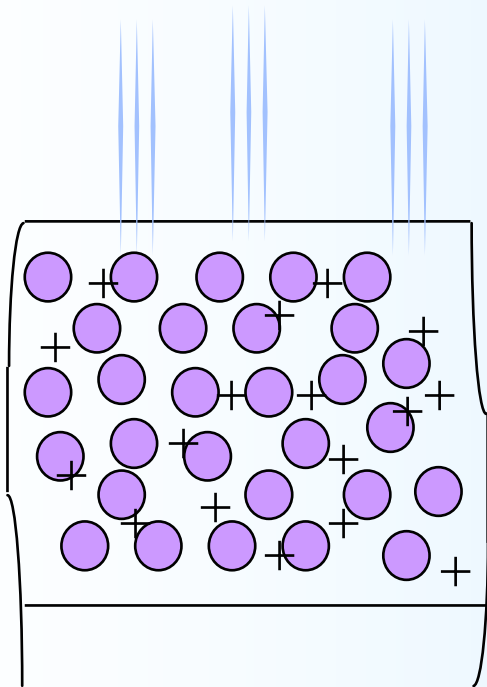
Недостаток отвердителя

Избыток отвердителя



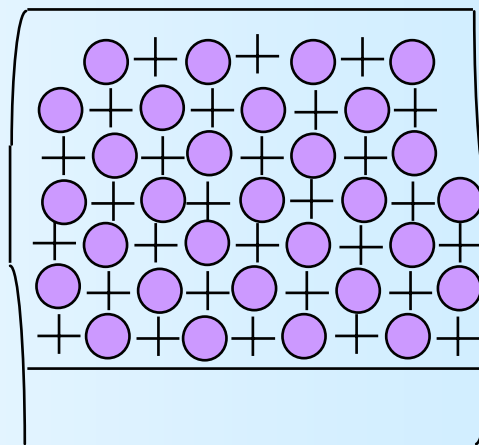
Двухкомпонентная краска

- Перед сушкой:



Молекулы связующей
и отвердителя

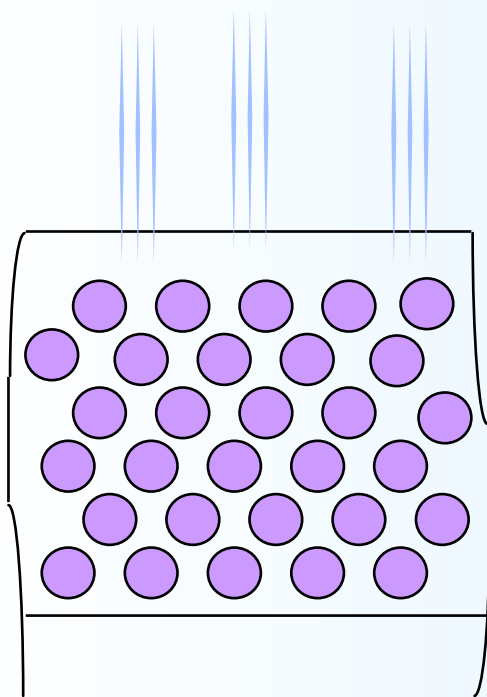
- После сушки:



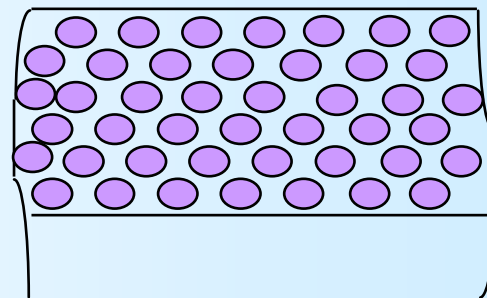
Макромолекулы

Однокомпонентный продукт

Перед сушкой:



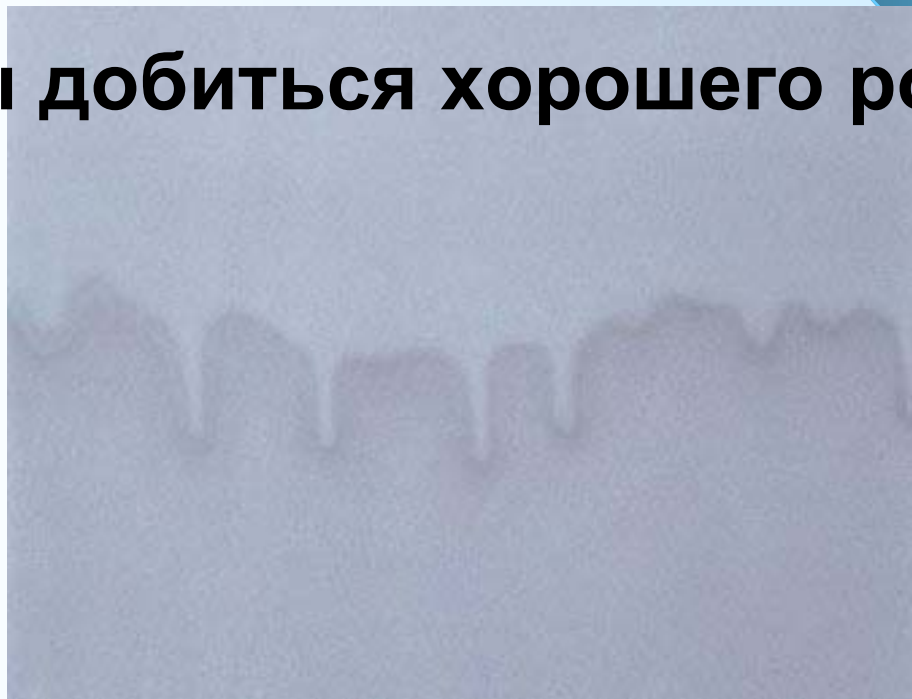
После сушки:



Молекулы связующей

ПОЧЕМУ МЫ РАСПЫЛЯЕМ?

Чтобы добиться хорошего розлива



Факторы влияющие на розлив

- **Выбор растворителя**
- **Исправный окрасочный пистолет**
- **Правильный метод нанесения**
- **Условия при нанесении**

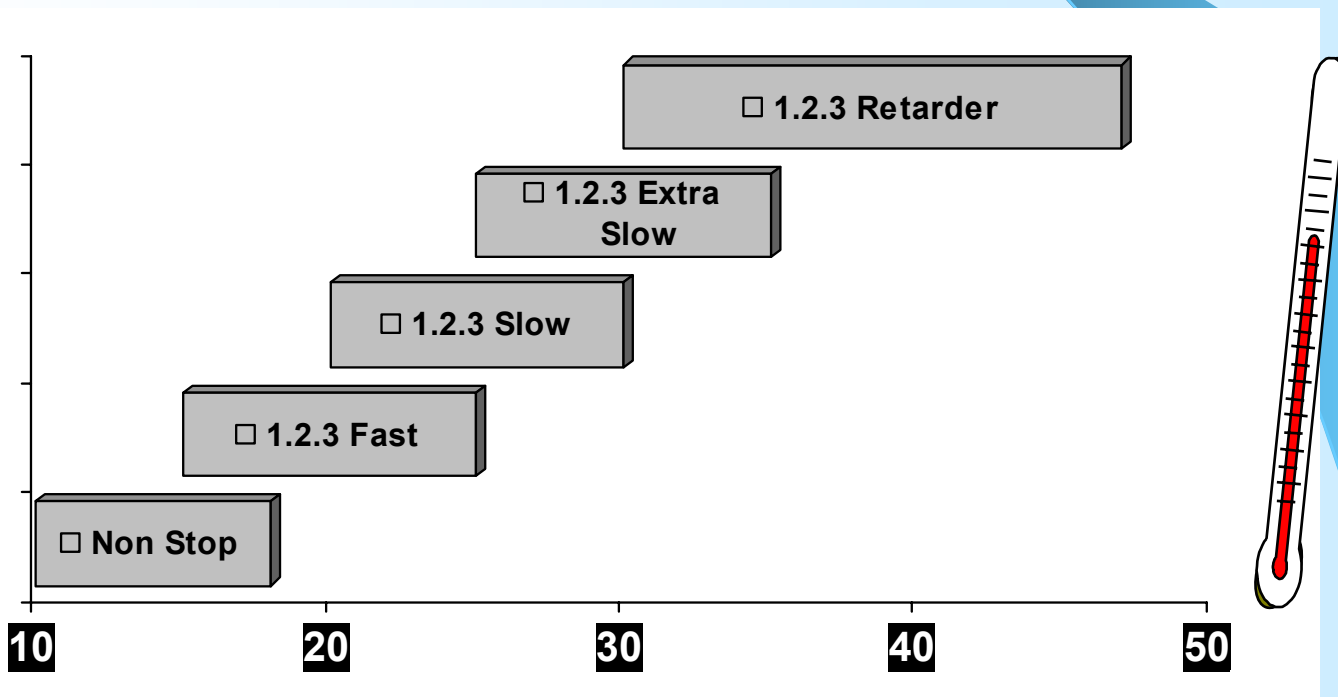
Факторы влияющие на выбор растворителя

FAST или SLOW???

- Размер окрашиваемого объекта
- Температура окружающей среды
- Скорость движения воздуха вокруг объекта
- Отведенное для работы время
- Требуемое качество

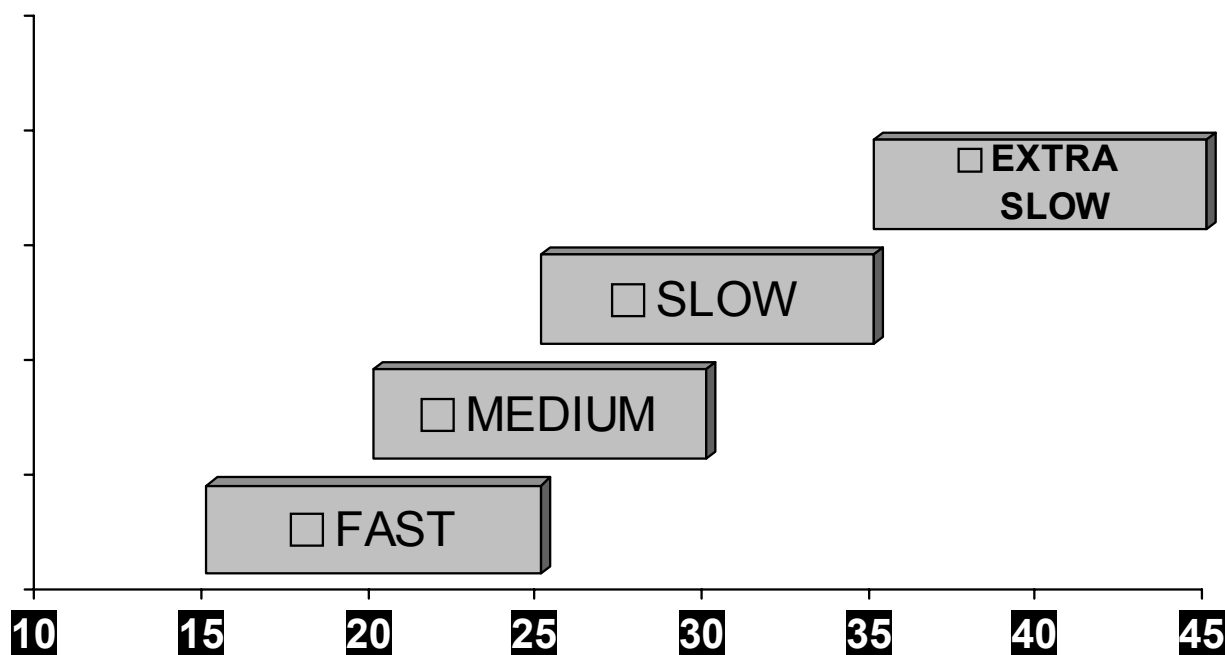
Растворители SIKKENS

- **Растворители серии 1.2.3 Thinner** – используются для разбавления практически всех продуктов Sikkens.
- Непригодны для разбавления Autobase Plus
- Растворители 1.2.3 Thinner имеют разную скорость испарения и работают в интервале +15 до +45°C

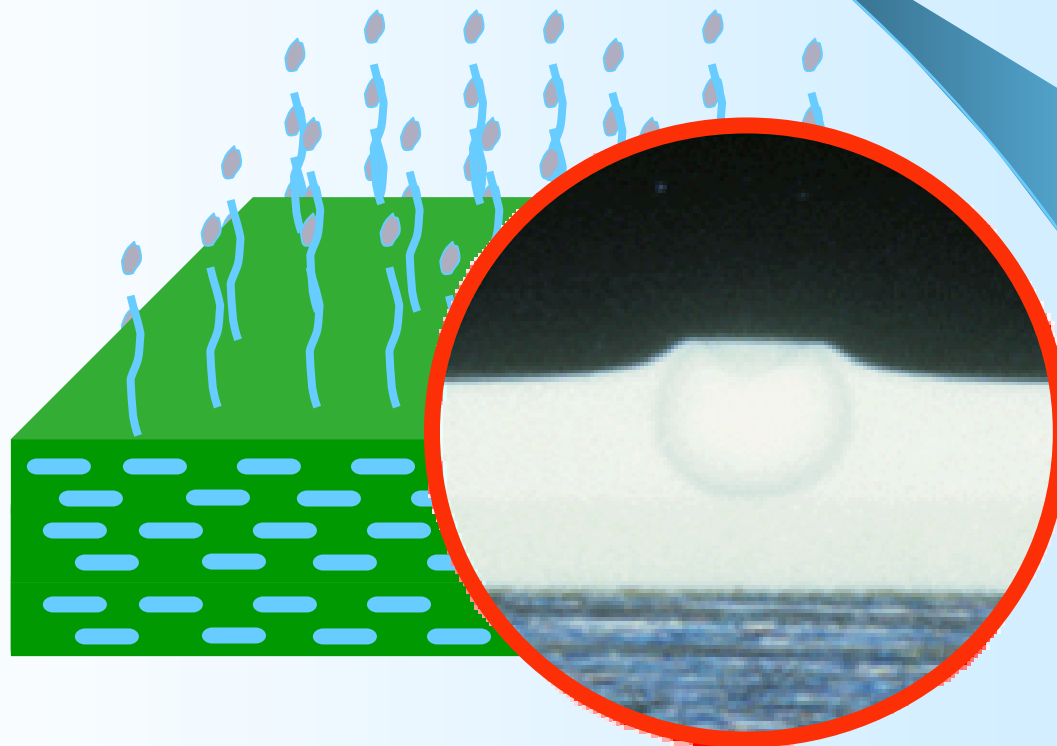


Растворители SIKKENS

- **Растворители серии Autobase PLUS Reducer** — специальные растворители для отделочного покрытия Autobase PLUS.
- Можно использовать для разбавления лаков и грунтов.



Важность времени подсушки между слоями



3-ий слой :

2-ой слой :

1-ый слой :

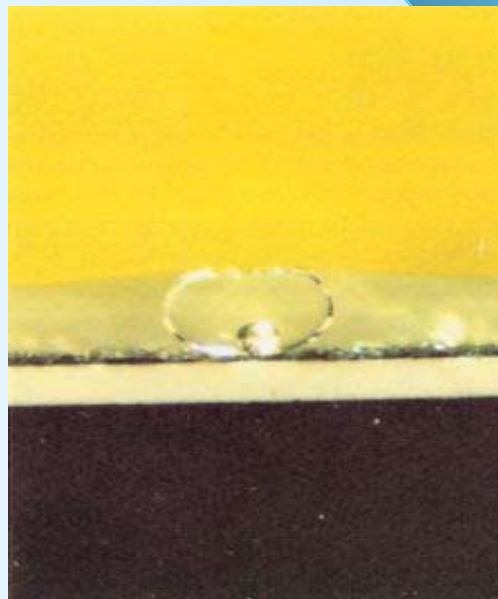
Разрез лакокрасочной пленки (увеличение в 125 раз)

Время просушки между слоями:

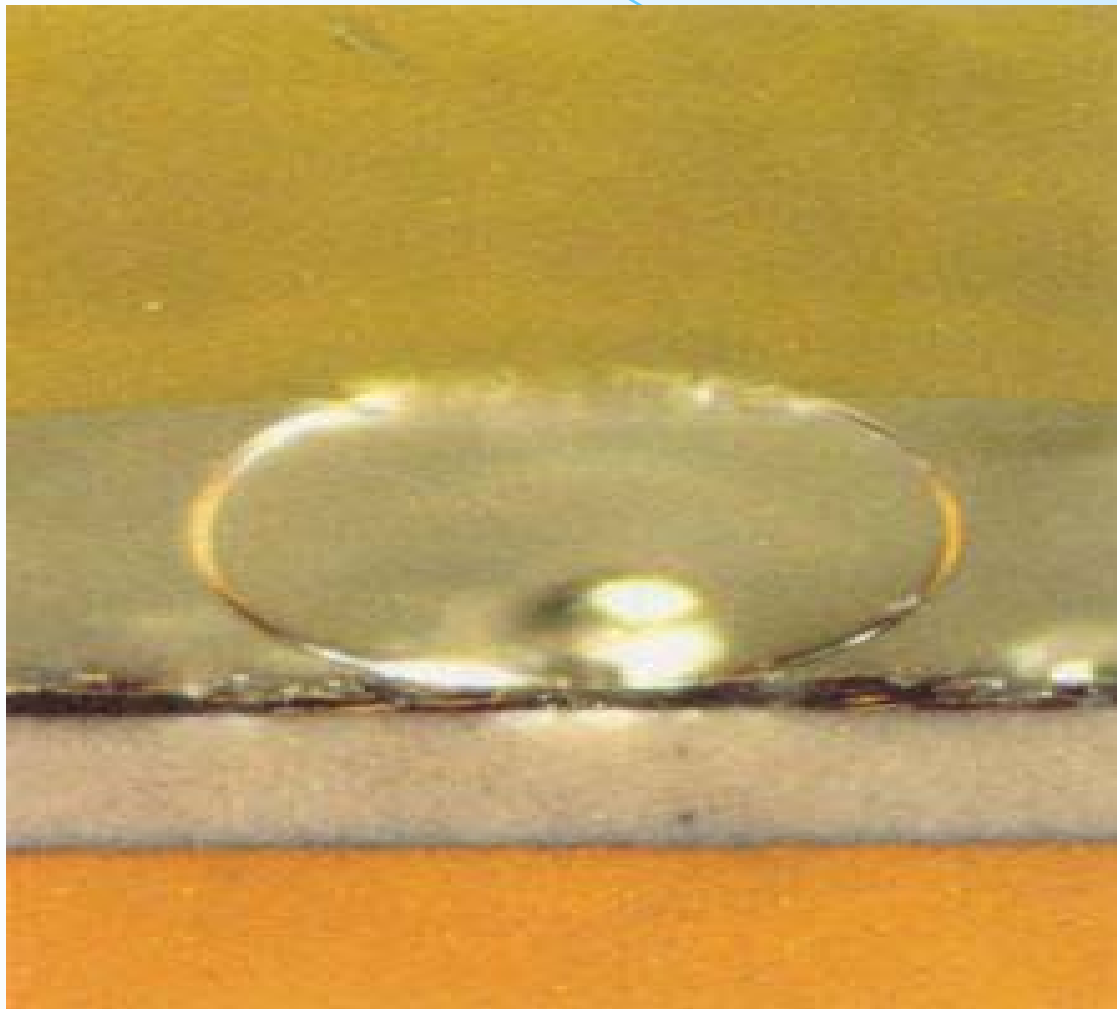
Достаточное:



Не достаточное:



SOLVENT POP 250X



Падение давления в воздушном шланге

Внутренний диаметр шланга, мм	Давление на входе, Bar	Падение давления на длине шланга, Bar		
		5 м	10 м	15 м
6	3	0,7	1,2	1,8
	4	1,0	1,6	2,2
	5	1,3	1,9	2,5
	6	1,5	2,2	2,8
9	3	0,2	0,4	0,6
	4	0,6	0,6	0,8
	5	0,4	0,6	0,9
	6	0,6	0,8	1,1

10 Золотых правил маляра

- 1) Всегда работайте только чистым пистолетом
- 2) Правильно выбирайте диаметр сопла в зависимости от типа наносимого материала
- 3) Проверяйте рабочее давление
- 4) Проверяйте факел пистолета
- 5) Дистанция от пистолета до окрашиваемого объекта определяется типом краскопульта.



10 Золотых правил маляра

- 6) Держите пистолет под углом 90° к окрашиваемому объекту
- 7) Перекрывайте предыдущий проход на 50%
- 8) Не распыляйте «от края до края»
- 9) Отсекайте подачу материала после каждого прохода
- 10) Наблюдайте за розливом краски во время нанесения

